


Baden-Württemberg Pavilion

 Exhibitors at a glance



Baden-Württemberg

Where ideas work.

Facts and figures about Baden-Württemberg – the innovation region No. 1 in Europe



One region. 1,000 strengths.

Area:

35,741 km² –
approx. 10% of
Germany

Inhabitants:

11 million –
approx. 13% of
Germany

Urban centres:

Stuttgart, Karlsruhe,
Mannheim, Freiburg,
Heidelberg, Heilbronn,
Ulm, Pforzheim,
Reutlingen

The economy:

Gross domestic product (GDP):
EUR 511 billion – 15.1% of German GDP,
GDP per inhabitant: EUR 46,279

- **Exports:** EUR 203 billion
- **Export volume/inhabitant:** EUR 18,352
- **Research and development spending (in 2017):**
5.6% of GDP (German average: 3.0%)
- **Patents applied for per 100,000 inhabitants:**
133 (highest in Germany)

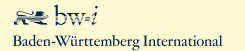
Leading sectors:

- Engineering: around 30% of total German mechanical engineering industry
- Automotive industry: with almost one-third of turnover generated by the whole sector and around 40% of the automotive workforce in Germany, Baden-Württemberg is the German “car state”
- Medical technology/measuring and control systems/optics:
Baden-Württemberg is the market leader in the export of medical technology
- Healthcare
- Life sciences
- ICT industry
- Research and development: Baden-Württemberg is Europe’s number one in innovation
- Aerospace industry: Baden-Württemberg is one of the most important locations for the European aerospace industry
- Environmental technology and renewables

Data for 2018

Organiser of the Baden-Württemberg Pavilion

Baden-Württemberg International (bw-i) is the competence centre of the state of Baden-Württemberg (Germany) for the internationalisation, promotion and development of business, science and research. We lend support to domestic and foreign companies, clusters and networks, research institutions and universities by serving as the central first-point-of-contact in all questions relating to internationalisation. Opening up foreign markets for Baden-Württemberg companies and profiling the state globally as an ideal location for industry, business and science are core aspects of our mission. The work we do is aimed at securing and strengthening the position of Baden-Württemberg over the long term. www.bw-i.de

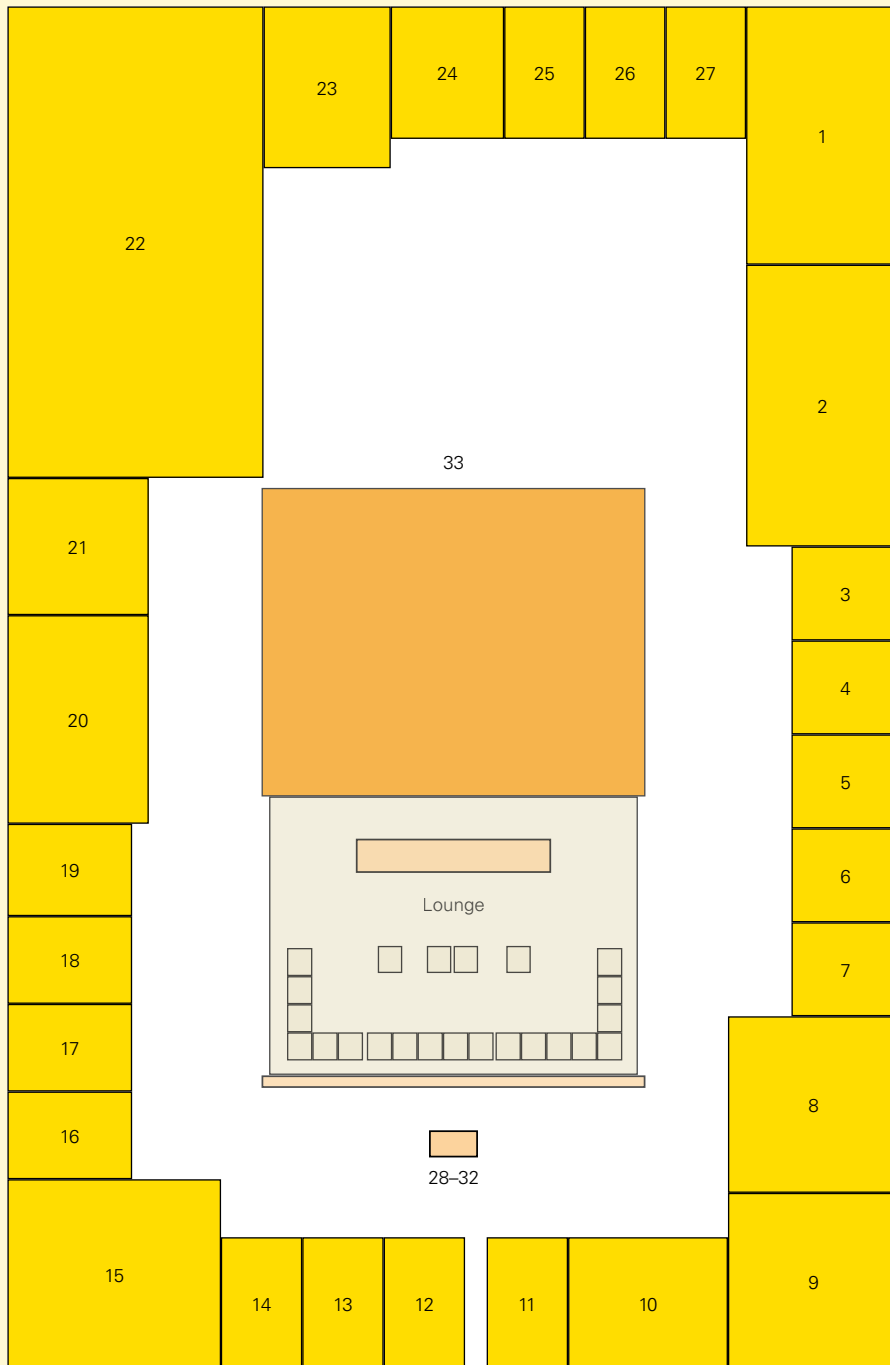


e-mobil BW is the state agency for new mobility solutions and the automotive sector of the state of Baden-Württemberg. It is a central source of information and advice on these issues. Its primary aim is to support the transformation from conventional fossil-fuel-based vehicles to electric transportation and to pave the way for its industrialisation. To boost innovation and synergy, e-mobil BW coordinates and cross-links all players, public funding, and the many initiatives in Baden-Württemberg. www.e-mobilbw.de



Stuttgart Region Economic Development Corporation (WRS) provides companies and investors with ideas and active support necessary to stay ahead of the competition. With our expertise, resources and personal commitment, we make a real difference to enterprises and investors that are either already based in the region or wish to locate here. To make sure that the region maintains its leading position in the long term, Stuttgart Region Economic Development Corporation identifies future trends at the earliest possible stage and responds to them with its services in a flexible way. Our team is looking forward to meeting you! www.wrs.region-stuttgart.de





Exhibitors at a glance

1. **Profilregion Mobilitätssysteme Karlsruhe**, Karlsruhe
2. **Baden-Württemberg meets Finland**
3. **Technische Akademie für berufliche Bildung Schwäbisch Gmünd e.V.**, Schwäbisch Gmünd
4. **EDI GmbH**, Karlsruhe
5. **M.TECH Accelerator**, Stuttgart
Wirtschaftsförderung Region Stuttgart (WRS)
6. **Nationale Plattform Zukunft der Mobilität (NPM)**, IFOK GmbH, Berlin
7. **chargelQ**, Leinfelden-Echterdingen
8. **Netze BW GmbH, Sparte Dienstleistungen**, Stuttgart
9. **Netze BW GmbH**, Stuttgart
10. **MAHLE International GmbH**, Stuttgart
11. **Pininfarina Deutschland GmbH**, Leonberg
12. **ATEQ Gesellschaft für Messtechnik mbH**, Rammingen
13. **highQ Computerlösungen GmbH**, Freiburg
14. **BridgingIT GmbH**, Mannheim
15. **ads-tec Energy GmbH**, Nürtingen
16. **GreenIng Technologies GmbH & Co. KG**, Leutenbach
17. **GreenIng GmbH & Co. KG**, Leutenbach
18. **ASG Allweier Systeme GmbH**, Überlingen
19. **Bosch Engineering GmbH**, Abstatt
20. **Lapp Mobility GmbH**, Stuttgart
21. **Tamagawa Europe GmbH**, Ulm
22. **EnBW Energie Baden-Württemberg AG**, Karlsruhe
23. **Zentrum für Sonnenenergie- und Wasserstoff-Forschung Baden-Württemberg (ZSW)**, Ulm
24. **Forschungsinstitut für Kraftfahrwesen und Fahrzeugmotoren Stuttgart (FKFS)**, Stuttgart
25. **INERATEC GmbH**, Karlsruhe
26. **Institut für Kolbenmaschinen (IFKM)**, **Karlsruher Institut für Technologie (KIT)**, Karlsruhe
27. **wbk Institut für Produktionstechnik**, **Karlsruher Institut für Technologie (KIT)**, Karlsruhe
Gehring e-tech GmbH, Ostfildern
28. **Wirtschaftsförderung Region Stuttgart GmbH (WRS)**, Stuttgart
29. **Baden-Württemberg International GmbH (bw-i)**, Stuttgart
30. **Cluster Brennstoffzelle BW**, Stuttgart
31. **Cluster Elektromobilität Süd-West**, Stuttgart
32. **e-mobil BW GmbH – Landesagentur für neue Mobilitätslösungen und Automotive Baden-Württemberg**, Stuttgart
33. **Strategiedialog Automobilwirtschaft BW**, Stuttgart

The Stuttgart Region – reinventing mobility

The Stuttgart Region is one of the leading economic areas in Europe. As neighbours to the headquarters of world-famous companies like Daimler, Porsche or Bosch and manifold hidden champions, innovative start-up companies now have a place to develop.

The M.TECH Accelerator is host to 25 start-up teams in parallel that are driving their company development in the fields of mobility and engineering. Find out more at mtechaccelerator.com, and meet the start-up teams and the project drivers at the Baden-Württemberg Stand in the MobiliTEC Hall.

region-stuttgart.de
mtechaccelerator.com



Die ADS-TEC Energy GmbH ist ein Unternehmen der ADS-TEC Gruppe mit einer Beteiligung von Bosch. Wir entwickeln und produzieren hocheffiziente Batteriespeicherlösungen und Schnellladesysteme.

ADS-TEC Energy GmbH is a company of ADS-TEC group, and is part-owned by Bosch. We develop and produce highly efficient battery storage and fast-charging systems.

ads-tec Energy GmbH
Heinrich-Hertz-Straße 1
72622 Nürtingen
Tel.: +49 7022 2522-201
energy@ads-tec.de
www.ads-tec.de



Leistungsdichte, Kraft und wartungsfreie Ausdauer kennzeichnen die Radnabengetriebe der ASG – die Basis hocheffizienter Antriebsstränge für mobile Arbeitsmaschinen. Power density and maintenance-free stamina are the hallmarks of the ASG wheel hub gearboxes. They provide the basis for highly efficient drivetrains to propel mobile working machines.

ASG Allweier Systeme GmbH
Zum Degenhardt 3
88662 Überlingen am Bodensee
Tel.: +49 7551 9207-0
post@allweier.com
www.allweier.com



ATEQ – der Weltmarktführer für Dichtheitsprüfungen und elektrische Prüfungen. Ihr Spezialist in der Produktion und Qualitätssicherung für die E-Mobility.
 ATEQ – The world market leader for leak testing and electrical testing. Your specialist in production and quality assurance for e-mobility.

ATEQ Gesellschaft für Messtechnik mbH
 Ringstraße 16
 89192 Rammingen
 Tel.: +49 7345 9631-0
 info@ateq.de
 www.ateq.de



Die bridgingIT versteht sich als unabhängige Technologie- und Unternehmensberatung, die die Anforderungen der Fachseite mit Lösungen der IT verbindet. bridgingIT is an independent technology and management consultancy business that offers customised IT solutions for the specific needs of our diverse client base.

BridgingIT GmbH
 N7, 5–6
 68161 Mannheim
 Tel.: +49 621 370 902 0
 info@bridging-it.de
 www.bridging-it.de



Bosch Engineering



BOSCH
 Invented for life

Als Spezialist für System- und Software-Engineering entwickelt Bosch Engineering maßgeschneiderte Elektroniksysteme und Software für Kleinserien und Sonderlösungen. As a specialist for system and software engineering, Bosch Engineering develops customised electronic systems and software for small series and special solutions.

Bosch Engineering GmbH
 Postfach 1350
 74003 Heilbronn
 Tel.: +49 7062 911-02
 engineering@bosch.com
 www.bosch-engineering.de



Der Cluster Brennstoffzelle BW bündelt die Aktivitäten und Kompetenzen im Bereich Wasserstoff- und Brennstoffzellen-Technologie in Baden-Württemberg. The Cluster Fuel Cell BW connects the various activities and competences in the field of hydrogen and fuel cell technology in Baden-Württemberg.

Cluster Brennstoffzelle BW
 c/o e-mobil BW GmbH
 Leuschnerstraße 45
 70176 Stuttgart
 Tel.: +49 711 892385-16
 bz-cluster@e-mobilbw.de
 www.e-mobilbw.de



Der Spitzencluster Elektromobilität Süd-West verbindet rund 140 Akteure aus Wirtschaft und Wissenschaft in der Region Karlsruhe – Mannheim – Stuttgart – Ulm. The leading-edge cluster Electric Mobility South-West connects about 140 key players from business and science within the region of Karlsruhe – Mannheim – Stuttgart – Ulm.

Cluster Elektromobilität Süd-West
c/o e-mobil BW GmbH
Leuschnerstraße 45
70176 Stuttgart
Tel.: +49 711 892385-10
esw-cluster@e-mobilbw.de
www.e-mobilbw.de



Das EDI hive IoT Framework ist eine leistungsfähige Private Cloud mit KI-basierten Applikationen: Optimieren, steuern und überwachen Sie Prozesse und Maschinen ohne KI- oder Programmierkenntnisse! The EDI hive IoT Framework is an efficient private cloud with AI-based applications: Optimise, control and monitor processes and machines without the need for AI or programming knowledge!

EDI GmbH –
Engineering Data Intelligence
Hermann-Weick-Weg 3
76229 Karlsruhe
info@edi.gmbh
www.edi.gmbh



Die IoT-Plattform der chargeIQ GmbH ermöglicht es, digitale Services in private und halböffentliche Ladestationen zu integrieren. The IoT platform of chargeIQ GmbH makes it possible to integrate digital services into private and semi-public charging stations.

chargeIQ GmbH
Untertorstraße 19
70771 Leinfelden-Echterdingen
Tel.: +49 711 3421-4480
info@chargeiq.de
www.chargeiq.de



Die EnBW Energie Baden-Württemberg AG macht E-Mobilität alltagstauglich: Sie bietet digitale Lösungen und die passende Ladeinfrastruktur – zuhause, unterwegs und an der Arbeitsstelle. EnBW Energie Baden-Württemberg AG is bringing e-mobility into people's everyday lives, providing digital solutions and a charging infrastructure for users at home, on the road and at work.

EnBW Energie
Baden-Württemberg AG
Durlacher Allee 93
76131 Karlsruhe
Tel.: +49 721 72586-420
kontakt@enbw.com
www.enbw.com



Das FKFS bearbeitet innovative Forschungs- und Entwicklungsprojekte für die Industrie mit besonderem Fokus auf die Themen automatisiertes Fahren und Elektromobilität. The research institute FKFS works on innovative research and development issues for automotive industry with a special focus on autonomous driving and electromobility.

Forschungsinstitut für Kraftfahrwesen und Fahrzeugmotoren Stuttgart (FKFS)
Pfaffenwaldring 12
70569 Stuttgart
Tel.: +49 711 685-65888
info@fkfs.de, www.fkfs.de



GreenIng ist Entwicklungspartner für Effizienztechnologien im Bereich Automotive. Im Fokus stehen Antriebstechnologie, Leichtbau und autonomes Fahren. GreenIng is an engineering partner for efficient technologies in the automotive industry. We focus on power train, lightweight design and autonomous driving.

GreenIng GmbH & Co. KG
Bahnhofstraße 109
71397 Leutenbach
Tel.: +49 71959773490
uwe.kehn@greening.de
www.greening.de



Die Gearing e-tech GmbH rüstet Automobilhersteller und deren Zulieferer mit moderner Produktionstechnik zur Herstellung von Statorn im elektrischen Antriebsstrang aus. Gearing e-tech GmbH supplies modern manufacturing technology for the production of stators applied in electric power trains.

Gearing e-tech GmbH
Gearingstraße 28
73760 Ostfildern
Tel.: +49 711 3405 0
info@gearing-group.com
www.gearing-group.com



GreenIng Technologies ist Manufaktur für kundenindividuelle Energiespeicher und -wandlersysteme. Im Fokus stehen Prototypen und Kleinserien von Batterien und Brennstoffzellen. GreenIng Technologies is a manufacturer of customer-specific energy storage and conversion systems. We focus on prototypes and small series of batteries and fuel cell systems.

GreenIng Technologies GmbH & Co. KG
Bahnhofstraße 109
71397 Leutenbach
Tel.: +49 71959773490
uwe.kehn@greening.de
www.greening.de



 **highQ**

highQ Computerlösungen unterstützt Kommunen, Verkehrsunternehmen und Finanzinstitute mit innovativen IT-Lösungen bei der effektiven Planung, Durchführung, Optimierung und Überwachung ihrer Aufgaben. highQ supports local authorities, transport companies and financial institutions with innovative IT solutions for the effective planning, implementation, optimisation and monitoring of their tasks.

highQ
Computerlösungen GmbH
Schwimmbadstraße 26
79100 Freiburg
Tel.: +49 761 70 60 40
info@highQ.de
www.highQ.de




Karlsruher Institut für Technologie

„reFuels – Kraftstoffe neu denken“ erforscht die effiziente Herstellung und Nutzung regenerativer Kraftstoffe, um eine ergänzende Lösung für eine CO₂-neutrale Mobilität zu schaffen. „reFuels – Rethinking Fuels“ explores the efficient production and use of renewable fuels in order to create a complementary solution for CO₂-neutral mobility.

Karlsruher Institut für Technologie (KIT)
Kaiserstraße 12
76131 Karlsruhe
Tel.: +49 721 608-43639
olaf.toedter@kit.edu
www.refuels.de




INERATEC

INERATEC baut modulare Power-to-X-Anlagen zur Produktion von klimaneutralen synthetischen Kraftstoffen und Wachsen aus CO₂ und erneuerbarem Strom. INERATEC builds modular Power-to-X plants for the production of affordable, synthetic fuels and waxes from CO₂ and renewable energy.

INERATEC GmbH
Siemensallee 84
76187 Karlsruhe
Tel.: +49 721 86484460
isabel.fisch@ineratec.de
www.ineratec.com




Karlsruher Institut für Technologie

Das wbk Institut für Produktionstechnik des Karlsruher Instituts für Technologie (KIT) widmet sich der anwendungsnahen Forschung, der Lehre und der Innovation im Bereich Produktionstechnik. The wbk Institute of Production Science of the Karlsruhe Institute of Technology (KIT) focuses on applied research, education and innovation in production science.

Karlsruher Institut für Technologie,
wbk Institut für Produktionstechnik
Kaiserstraße 12
76131 Karlsruhe
Tel.: +49 721 6080
info@kit.edu
www.wbk.kit.edu



Die Lapp Mobility GmbH ist Hersteller von Ladesystemen für Elektroautos. Neben Ladekabeln für Ladesäulen und Wallboxen bietet Lapp Ladestationen für Haushalts- und Industriesteckdosen. Lapp Mobility GmbH is a manufacturer of charging systems for EVs. In addition to standard charging cables, Lapp also offers charging stations for domestic and industrial sockets.

Lapp Mobility GmbH
Oskar-Lapp-Straße 2
70565 Stuttgart
Tel.: +49 711 78 38-04
info.lmd@lappmobility.com
www.lappmobility.com



Das Corporate Start-up chargeBIG von MAHLE bietet eine zentralisierte und skalierbare Ladeinfrastrukturlösung mit dynamischem Lastmanagement für Tagesparker und Flottenbetreiber. The corporate start-up chargeBIG from MAHLE offers a centralised and scalable charging infrastructure solution with dynamic load management for daytime parking and fleet operators.

MAHLE International GmbH
Pragstraße 26–46
70376 Stuttgart
Tel.: +49 711 501-0
info@mahle.com
www.mahle.com



M.TECH Accelerator – Ideen in Bewegung. Lernen Sie das Team von M.TECH Accelerator sowie einige Gründerteams kennen, die ihre Geschäftsideen im Bereich Mobilität, Engineering und Maschinenbau vorstellen. M.TECH Accelerator – we set your ideas in motion. Meet the M.TECH Accelerator and its start-up teams active in the field of mobility, engineering and manufacturing.

M.TECH Accelerator/Wirtschaftsförderung Region Stuttgart GmbH
Friedrichstraße 10, 70174 Stuttgart
Christoph Gelzer
Tel.: +49 711 2283543
christoph.gelzer@region-stuttgart.de
www.mtechaccelerator.com
@mtechaccelerate



Die NPM entwickelt verkehrsträgerübergreifende Pfade für ein weitgehend treibhausgasneutrales, effizientes, flexibles, verfügbares, sicheres, resilientes und bezahlbares Verkehrssystem. NPM develops paths that cross modes of transport for a largely greenhouse-gas-neutral, efficient, flexible, available, safe, resilient and affordable transport system.

NPM – Nationale Plattform Zukunft der Mobilität,
c/o IFOK GmbH
Reinhardtstraße 58
10117 Berlin
Tel.: +49 30 536077-73
info@plattform-zukunft-mobilitaet.de
www.plattform-zukunft-mobilitaet.de



Netze BW ist das Kompetenzzentrum für Netzmanagement der EnBW. Mit der Entwicklung intelligenter und kundenfreundlicher Lösungen zur Ausgestaltung des Stromnetzes von morgen treiben wir die Energiewende voran. Netze BW is the centre of excellence for network management at EnBW. With the development of intelligent and customer-friendly solutions for the design of the power grid of tomorrow, we are driving the energy transition forward.

Netze BW GmbH
Schelmenwasenstraße 15
70567 Stuttgart
Tel.: +49 800 3629-900
kontakt@netze-bw.de
www.netze-bw.de



Pininfarina verbindet elegante Styling-Konzepte mit funktionellen Engineering-Lösungen: in Industrie und Automotive, vom PKW bis zum Nutzfahrzeug, vom Konzept bis zur Kleinserienfertigung. Pininfarina combines elegant styling concepts with functional engineering solutions. In industry and automotive, from car to commercial vehicle, from concept to small series production.

Pininfarina Deutschland GmbH
Riedwiesenstraße 1
71229 Leonberg
Tel.: +49 7152 3312461
bernd.bauer@pininfarina.de
www.pininfarina.de



Die Sparte Dienstleistungen von Netze BW ist Experte in Planung, Errichtung und Betrieb von kritischer Infrastruktur und sichert den Erfolg Ihrer Ladeinfrastrukturprojekte für Elektromobilität.

Netze BW Services is an expert provider of technical services for critical infrastructures in planning, building and operations. Making charging infrastructure a success.

Netze BW GmbH
Sparte Dienstleistungen
Schelmenwasenstraße 15
70567 Stuttgart
Tel.: +49 711 289-46000
dienstleistungen@netze-bw.de
www.netze-bw.de/dienstleistungen



Die Profilregion Mobilitätssysteme Karlsruhe ist der Zusammenschluss der Karlsruher Institutionen für Forschung, Lehre und Innovation im Bereich der Mobilität in einem Leistungszentrum.

“Profilregion: High Performance Center for Mobility Research” is the association of Karlsruhe’s institutions for research, teaching and innovation in the field of mobility.

Profilregion Mobilitätssysteme
Karlsruhe
Rintheimer Querallee 2
76131 Karlsruhe
Tel.: +49 72160845366
Matthias.Pfriem@kit.edu
webmaster@profilregion-ka.de




strategiedialog
 automobilwirtschaft BW

Der Strategiedialog Automobilwirtschaft Baden-Württemberg ist ein neues Format der institutionalisierten Zusammenarbeit. Ziel ist es, den Transformationsprozess erfolgreich zu gestalten. The Strategy Dialogue Automotive Industry Baden-Württemberg presents a new format of institutionalised collaboration. The aim is to successfully shape the transformation process.

Staatsministerium
 Baden-Württemberg
 Richard-Wagner-Straße 15
 70184 Stuttgart
 Tel.: +49 711 2153-0
 cornelia.leiser@stm.bwl.de
 www.stm.baden-wuerttemberg.de




 TA
 SCHWÄBISCH GMÜND

Die Technische Akademie für berufliche Bildung Schwäbisch Gmünd ist seit über 30 Jahren kompetenter Partner und Anbieter in allen Fragen rund um die berufliche Bildung. For 30 years, the “Technische Akademie für berufliche Bildung Schwäbisch Gmünd” has been a competent partner and provider of expert solutions to all issues regarding business and vocational training.

Technische Akademie für
 berufliche Bildung Schwäbisch
 Gmünd e. V., Lorcher Straße 119
 73529 Schwäbisch Gmünd
 Tel.: +49 7171 31-44 07
 info@technische-akademie.de
 www.technische-akademie.de




Tamagawa Europe GmbH

Wir bieten Resolver, Encoder, AC-Servo- und Schrittmotoren für die Bewegungssteuerung, Gyrometer, Beschleunigungsmesser und IMU für autonome Fahrsysteme. We offer resolvers, encoders, AC servo and stepper motors for motion control, gyrometers, accelerometers and IMU for autonomous motion systems.

Tamagawa Europe GmbH
 Magirus-Deutz-Straße 14
 89077 Ulm
 Tel.: +49 731 96 33 89 50
 contact@tamagawa.eu
 www.tamagawa.eu




 ZSW

Europaweit führendes Institut für angewandte Energieforschung zu Photovoltaik, regenerativen Kraftstoffen, Batterien, Wasserstoff & Brennstoffzellen sowie für Energiesystemanalysen. One of the leading European institutes for applied energy research in the fields of photovoltaics, renewable fuels, batteries, hydrogen & fuel cells, and energy systems analysis.

Zentrum für Sonnenenergie-
 und Wasserstoff-Forschung
 Baden-Württemberg (ZSW)
 Helmholtzstraße 8, 89081 Ulm
 Tel.: +49 731 9530-0
 info@zsw-bw.de
 www.zsw-bw.de

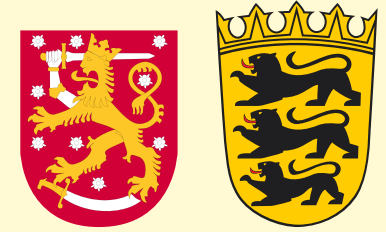
Baden-Württemberg meets Finland

Advancing future mobility solutions in Europe

Finland is one of the most important European innovation hubs for digitalisation and at the same time home to a large number of internationally renowned companies, universities and research institutes that are shaping the future mobility system. Today, Finnish companies provide the automotive industry with cutting-edge solutions for infotainment, connectivity, sensor and HMI technologies, as well as specialised components for alternative drivetrain systems. These companies come in all sizes and shapes – from fast-maneuvring start-ups to big international players.

Cooperation with partners from Finland's innovation ecosystem provides access to complementary competences, innovative ideas and solutions, as well as cutting-edge technologies. More than five years ago, e-mobil BW and Cluster Electric Mobility South-West therefore established a partnership with BusinessOulu to enhance the cooperation of the mobility innovation networks in both regions – jointly advancing the development of future mobility solutions in Europe.

With the special exhibition area "Baden-Württemberg meets Finland", e-mobil BW and BusinessOulu underline their long-term partnership at one of the leading European technology fairs. It provides a platform for cross-border discussions about current challenges, ideas and joint initiatives to jointly advance future mobility solutions in Europe.



Oulu – fabulous solutions for automotive industries

Oulu, the world's leader in wireless technology development, is the place where cutting-edge technology meets northern peace and stunning nature. The city boasts a 50-year history of expertise in high technology and working together to make things happen. Today, Oulu's telecommunication expertise has been transformed into automotive industry solutions. Right here novel ideas are developed into market-ready products. Whatever the outcome of the automotive industry in 2030 will be, all required expertise to make it happen has been in Oulu for decades. The innovations related to modems, chipsets, terminal devices, information systems, cloud services and artificial intelligence will soon be commonly used with the arrival of 5G networks with secure mannered business models. The architectural design between vehicle and the surrounding infrastructure will be designed in Oulu.

In addition, the Oulu area is a global leader in printable intelligence, which makes possible design structures of interiors and exteriors in a radically different way. Welcome to Oulu – the home of 6G – where you can digitalise everything.

Baden-Württemberg meets Finland

OULU | BusinessOulu
OULU, FINLAND

Business Oulu
Hallituskatu 36A, 90100 Oulu
Tel.: +358 456752929
janne.mustonen@
businessoulu.com
www.businessoulu.com/en/

BusinessOulu is the business development unit of the city of Oulu. The central competence is to assist companies to promote and develop business nationally and internationally.

Bittium
OULU, FINLAND

Bittium Wireless Oy
Ritaharjuntie 1, 90590 Oulu, Finland
Tel.: +359 40 3442000
marketing@bittium.com
www.bittium.com

Bittium provides intelligent solutions and services for embedded and automotive systems which support upgradability and long life cycle. Partner with us to achieve your goals!

boogie
software
OULU, FINLAND

Boogie Software Oy
Kasarmintie 15, 90130 Oulu, Finland
Tel.: +358405012991,
sales@boogiesoftware.com
www.boogiesoftware.com

Digital payments for smart vehicles.

FLEXBRIGHT
OULU, FINLAND

Digital large area surfaces

Flexbright Oy
Teollisuustie 1, 90830 Haukipudas, Finland
Tel.: +358 50 523 9481
pekka.makkonen@flexbright.fi
www.flexbright.fi

PrintoCent
OULU, FINLAND

Printocent Industry Cluster creates totally new products by utilising printed intelligence and electronics to create Flex and structural electronics for industrial applications.

PrintoCent c/o VTT
Kaitoväylä 1
90571 Oulu, Finland
Tel.: +358 40 149 4006
ilkka.kaisto@vtt.fi
www.printocent.net

SYMBIO
OULU, FINLAND

Full software stack for infotainment.

Symbio Finland Oy
Keilasatama 5, 02150 Espoo, Finland
Tel.: +35810 835 8301
marketing.fi@symbio.com
www.symbio.com/fi

VALOSSA
OULU, FINLAND

Founded in 2015, Valossa is a recognised pioneer in the cognitive AI industry. Valossa AI is a world-leading technology platform that enables a completely new generation of analytics and content-profiling tools. Valossa's AI products are used by major corporations and innovative start-ups in media, industrial manufacturing and automotive industries. Valossa AI increases business efficiency and value from customer videos.

Valossa Labs Oy
Paavo Havaksentie 5E
90540 Oulu, Finland
Tel.: +358 50 4876582
info@valossa.com
www.valossa.com

Join us at our booth!



Organiser

Baden-Württemberg International GmbH

Agency for International Economic and Scientific Cooperation
Haus der Wirtschaft
Willi-Bleicher-Straße 19 . 70174 Stuttgart
Tel.: +49 711 22787-0 . Fax: +49 711 22787-22
E-Mail: info@bw-i.de . www.bw-i.de, www.bw-invest.de

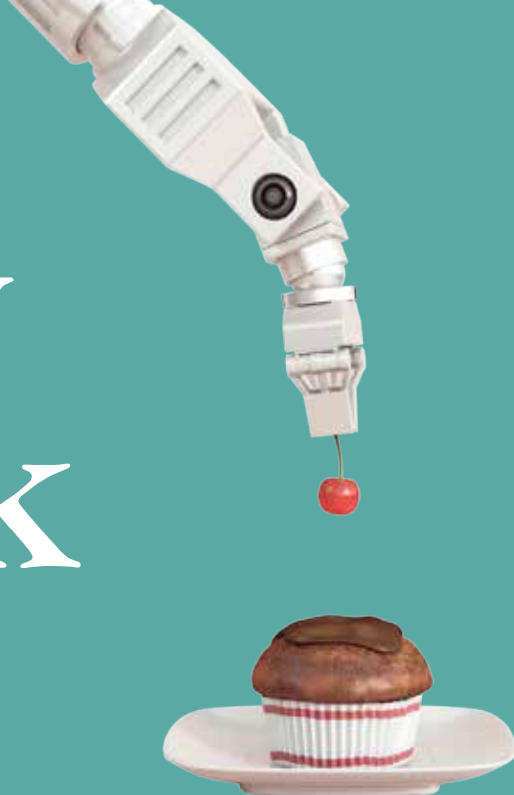
e-mobil BW GmbH

State Agency for New Mobility Solutions and
Automotive Baden-Württemberg
Leuschnerstraße 45 . 70176 Stuttgart
Tel.: +49 711 892385-0 . Fax: +49 711 892385-49
E-Mail: info@e-mobilbw.de . www.e-mobilbw.de

Wirtschaftsförderung Region Stuttgart GmbH

Stuttgart Region Economic Development Corporation
Friedrichstraße 10 . 70174 Stuttgart
Tel.: +49 711 22 835 0 . Fax: +49 711 22 835 55
E-Mail: info@region-stuttgart.de . www.region-stuttgart.de

cherry picking



Spot landing. With us, you will get what you are aiming at: Baden-Württemberg is the number one innovation region in Germany and Europe. Its top position in patent applications and research & development spending as well as first-rate universities and research facilities make the German Southwest one of the most

attractive economic regions worldwide. Our location provides ideal conditions for networking, investments and cooperations in business and science. We look forward to welcoming you – and your discerning taste.

www.bw-invest.de // www.bw-i.de